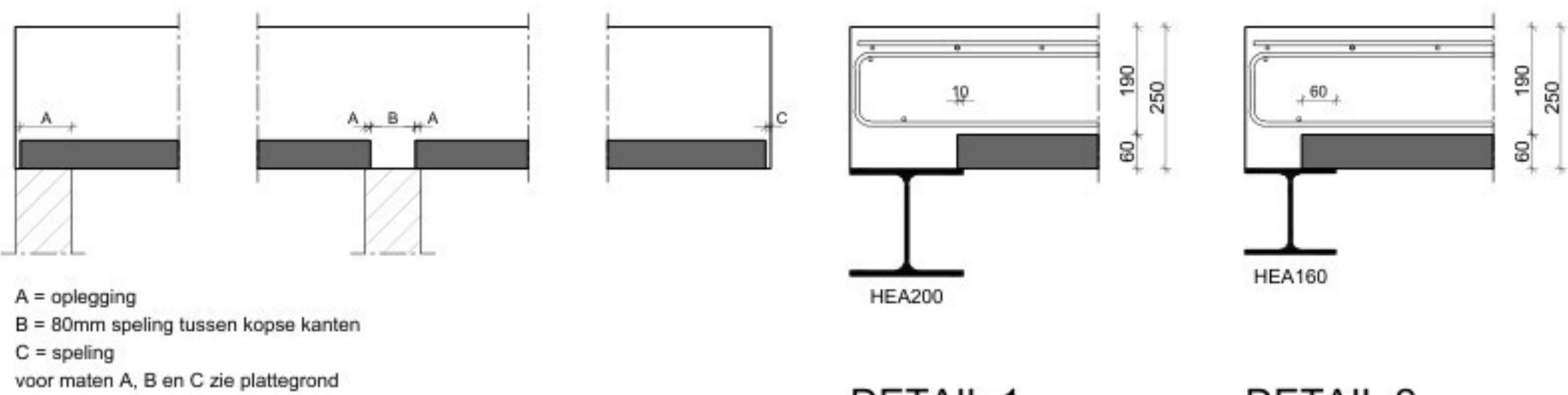
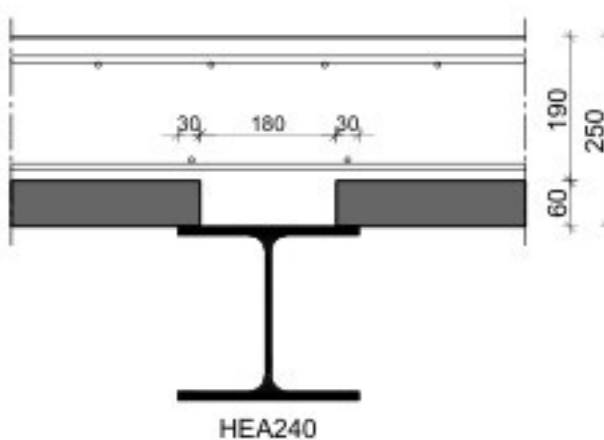


## PRINCIPE DETAILS

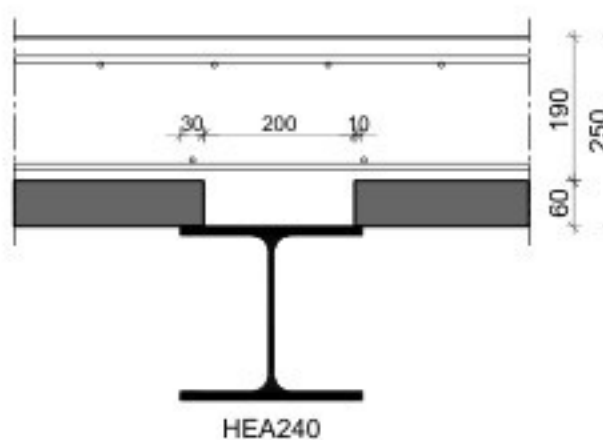


DETAIL 1

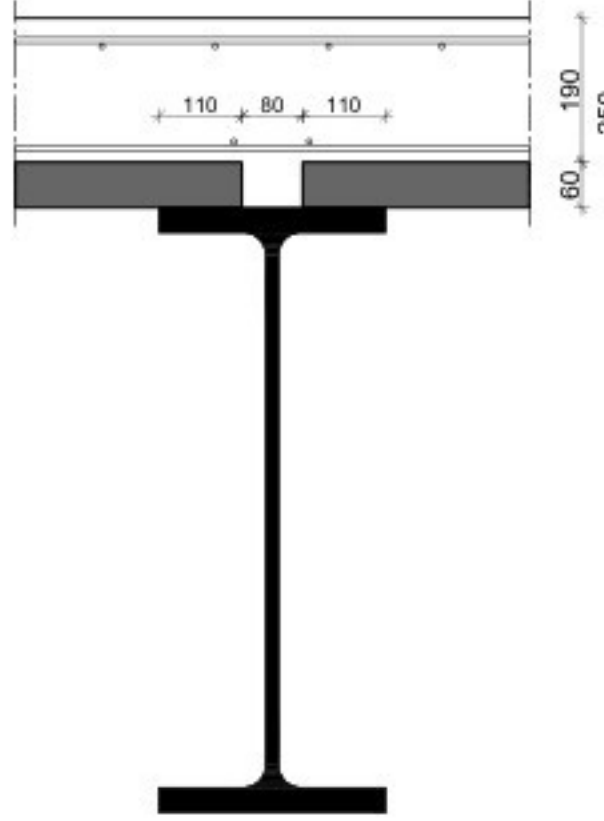
DETAIL 2



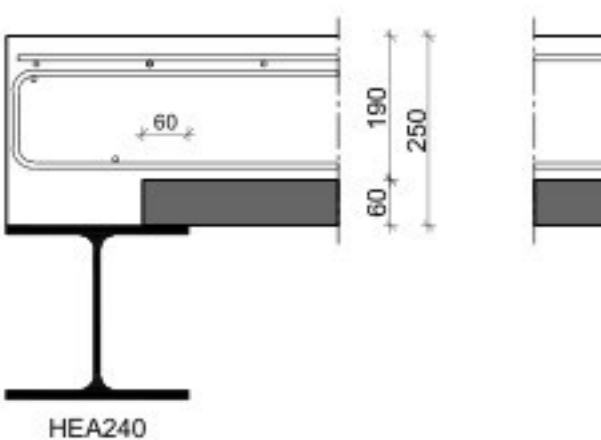
DETAIL 7.2



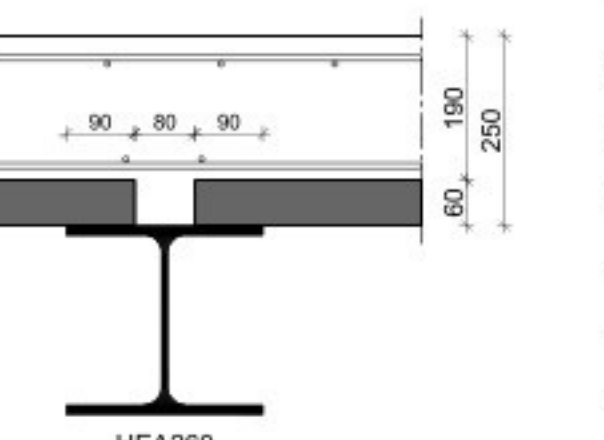
DETAIL 7.3



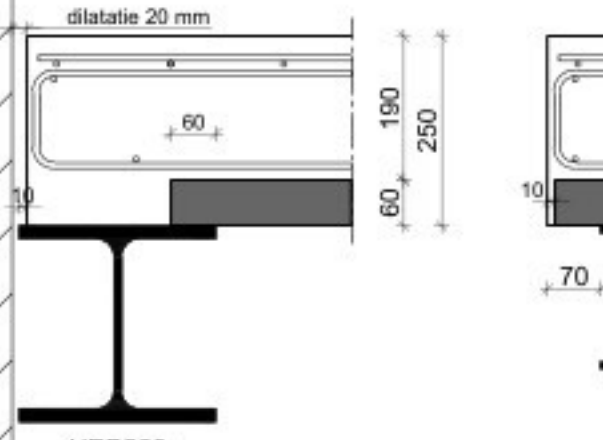
DETAIL 8



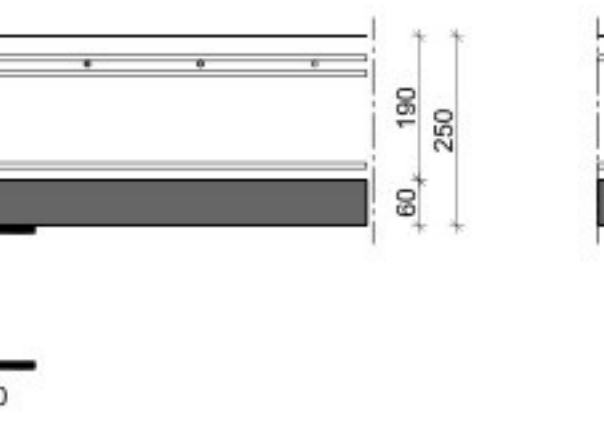
DETAIL 9



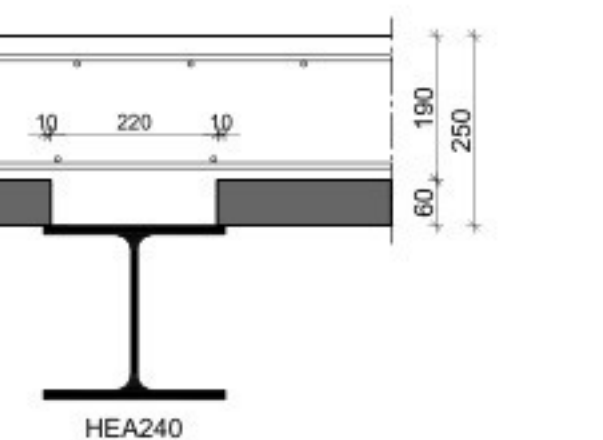
DETAIL 10



DETAIL 11



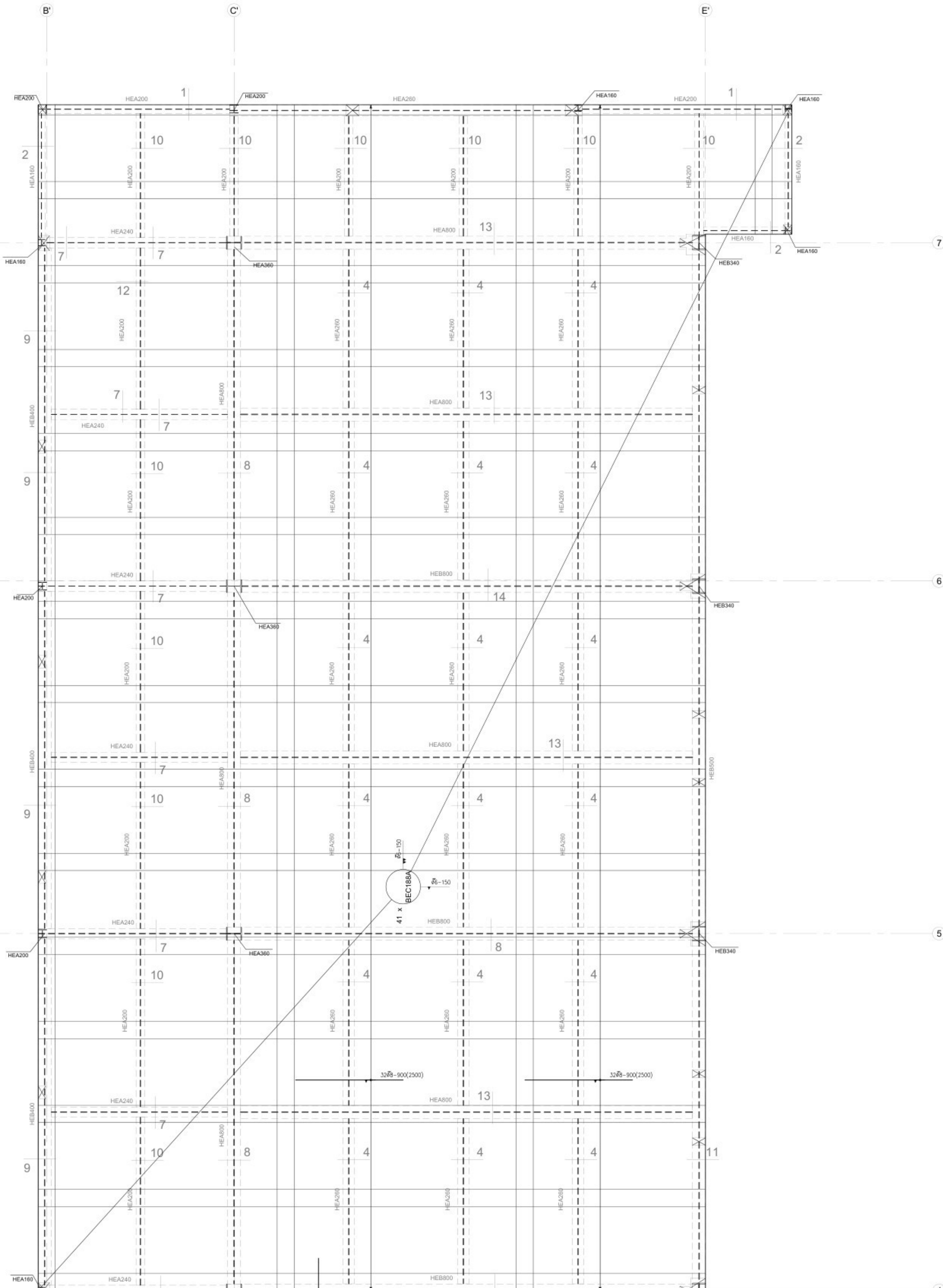
DETAIL 12



DETAIL 13



DETAIL 14



## Algemene informatie bovenwapening

Lagennotatie t.o.v. hart betonconstructie			
Bovenwapening:	1e laag van buitenaf	2e laag van buitenaf	3e laag van buitenaf
Ligging wapening in opstort breedplaatvloer:	hoofdwapening boven (1e laag) versteekwapening boven (2e laag) bovenstaaf te steigeren (nu in 3e laag)		

Wapeningsstaal wordt ingedeeld in ductielijkheidsklassen A, B of C. Standaard wordt klasse B; B500B toegepast. Bewerkingssoorten HON HR en HWL.

BEC-NET

plaatsing 1e net tegen vloerrand

E-NET

plaatsing 1e net tegen vloerrand